

**„Modularer Aufbau,
ganz einfach zu
installieren!“**



Tzerra



www.remeha.de

Remeha GmbH
Rheiner Straße 151
48282 Emsdetten

T 02572/9161-0
F 02572/9161-102
E info@remeha.de



Einfach und revolutionär

Unser Ziel: ein vollständig neuer Brennwertkessel mit ganz neuem Aufbau. Das Ergebnis ist einfach und revolutionär. Der Remeha Tzerra. Ein einwandfreies Zusammenspiel von vier integrierten Modulen.

Der Tzerra eignet sich für jeden Haushalt. Kompakt, preiswert, energiesparend und mit unterschiedlichen Leistungen erhältlich. Mit der bewährten Remeha-Technik, einschließlich des ausgezeichneten Wärmetauschers aus Aluminiumguss. Der Tzerra ist seiner Zeit weit voraus. Einfach der Beste, durch die vereinfachte Installation, bequeme Wartung und flexiblen Montagemöglichkeiten. Unkonventioneller Aufbau, unvorstellbar klein und leicht, unglaubliches Preis-Leistungs-Verhältnis. Vorteile für den Installateur und für den Endverbraucher.

Ref. 300029599 Stand: 06/2014

Technische Änderungen und Irrtümer vorbehalten!



Der Tzerra ist ein vollständig neuer, modular aufgebauter Brennwertkessel. Alle wichtigen Teile wurden für optimale Zuverlässigkeit und Wartungsfreundlichkeit weitestgehend integriert. Der Kessel besteht aus vier Hauptmodulen:

1. Die Kesselverkleidung und der Rahmen mit Wärmetauscher;
2. Die Gas-/Luftinheit;
3. Der Hydroblock;
4. Eine einfach anzuschließende Regelungsbox.

Auf intelligente und platzsparende Weise wird serienmäßig als fünftes Modul das Ausdehnungsgefäß in einem Rahmen hinter dem Kessel platziert.

Das Aufhängen und Installieren des kleinen, leichten Kessels geschieht im Handumdrehen und wird bei Verwendung des einzigartigen, optionalen Montagerahmens noch einfacher.

So vertraut und doch ganz anders

Der Tzerra bietet vertraute Remeha Qualität. Der ausgezeichnete Wärmetauscher aus Aluminiumguss aus dem Remeha Calenta bildet das Herzstück des Tzerra. Der Tzerra arbeitet nahtlos mit dem Reglermodul Remeha iSense

(im Lieferumfang enthalten) zusammen und sorgt durch seine modulierende Steuerung für optimale Leistung. Er bietet die gleichen umfangreichen Vorteile anderer Remeha-Kessel und ist zudem unglaublich einfach zusammengesetzt.

Der Remeha Tzerra zeichnet sich im Vergleich zu anderen Brennwertkesseln durch seine kleinen Abmessungen aus, nämlich 55 cm Höhe, 37 cm Breite und 36 cm Tiefe. Zudem wiegt er nur 17 kg (25 kg), ohne und mit Ausdehnungsgefäß. Diese auffallenden Verbesserungen bezüglich Platzeinsparung und Gewichtsreduzierung werden durch die kompakte, modulare Bauweise ermöglicht, bei der die Abteilung für Forschung und Entwicklung perfekt alle Möglichkeiten zur Reduzierung und Kombination ausgenutzt hat, um so den optimalen Kessel der Zukunft entwerfen zu können.

Kleiner Platzbedarf, großer Komfort

Ein Kessel mit nur 25 kg Gewicht, der zudem so kompakt und leise ist, kann nahezu überall installiert werden. Falls erforderlich passt der Tzerra sogar in einen Küchenschrank und kann wirklich auf kleinstem Raum montiert werden. Aufgrund des geringen Gewichts sind auch die Anforderungen an die Montagewand nur gering. Ein Monteur kann das Gerät daher problemlos alleine montieren, auch auf einem Dachboden oder in einem der oberen Stockwerke.

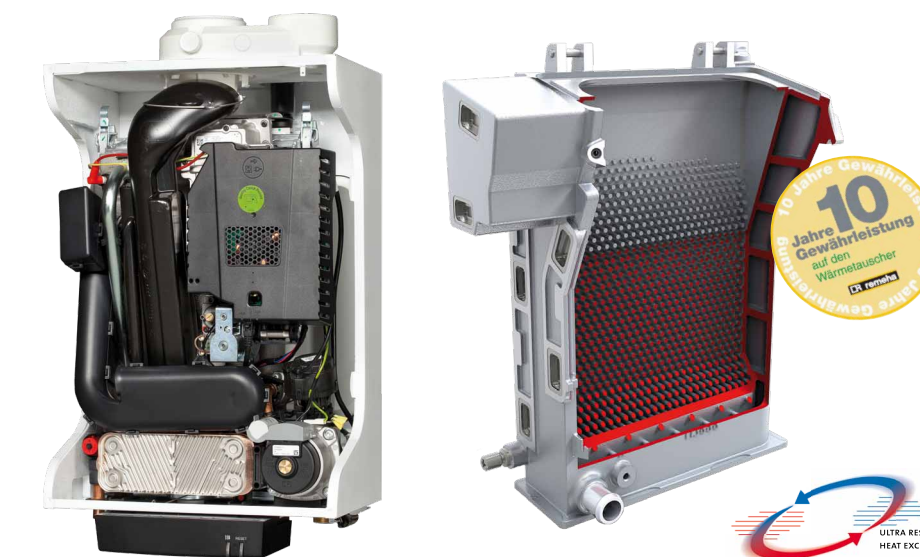


Kleinster Kessel mit größtem Komfort.



Was den Kleinen so groß macht:

- noch größere Zuverlässigkeit aufgrund der qualitativ hochwertigen integrierten Module
- sehr geräuscharmer Betrieb und minimaler Platzbedarf
- Servicemeldungen im Wohnzimmer durch iSense
- Service und Wartung sprichwörtlich im Handumdrehen, nahezu ohne Werkzeug
- schneller Austausch der Module und dadurch schnellerer Servicedienst



Der Tzerra verfügt über den gleichen ultrakompakten und wartungsfreundlichen Wärmetauscher aus Aluminiumguss wie der Remeha Calenta.